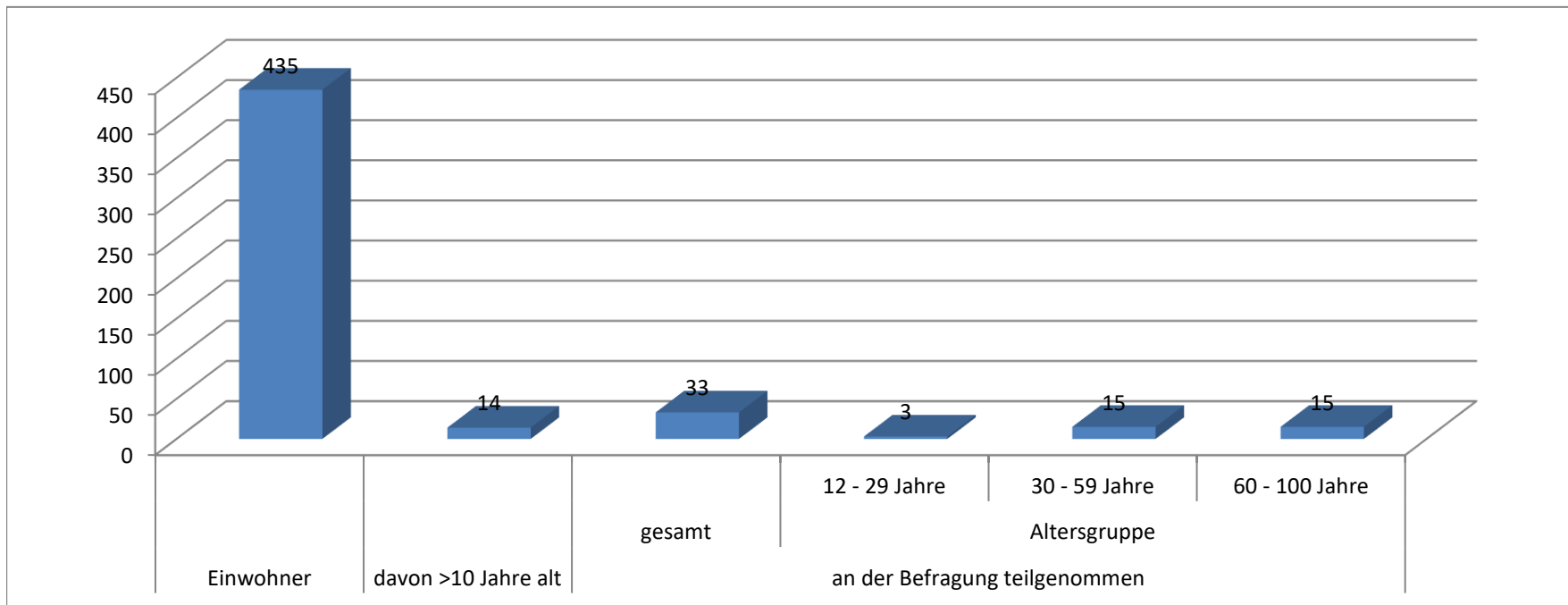


Auswertung Fragebogenaktion

Teilnehmer der Fragebogenaktion

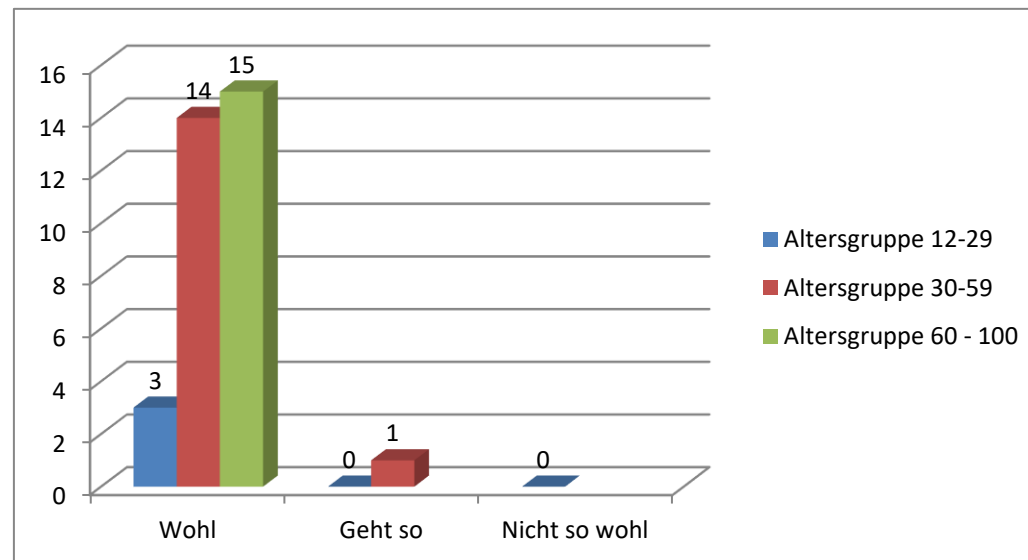
Einwohner	davon >10 Jahre alt	gesamt	an der Befragung teilgenommen		
			Altersgruppe 12 - 29 Jahre	Altersgruppe 30 - 59 Jahre	Altersgruppe 60 - 100 Jahre
435	14	33	3	15	15



Auswertung Fragebogenaktion

1. Wie fühlst Du dich in deinem Dorf? Lebst du gerne in Deinem Wohnort?

	Altersgruppe		
	12-29	30-59	60 - 100
Wohl	3	14	15
Geht so	0	1	
Nicht so wohl	0		



Auswertung Fragebogenaktion

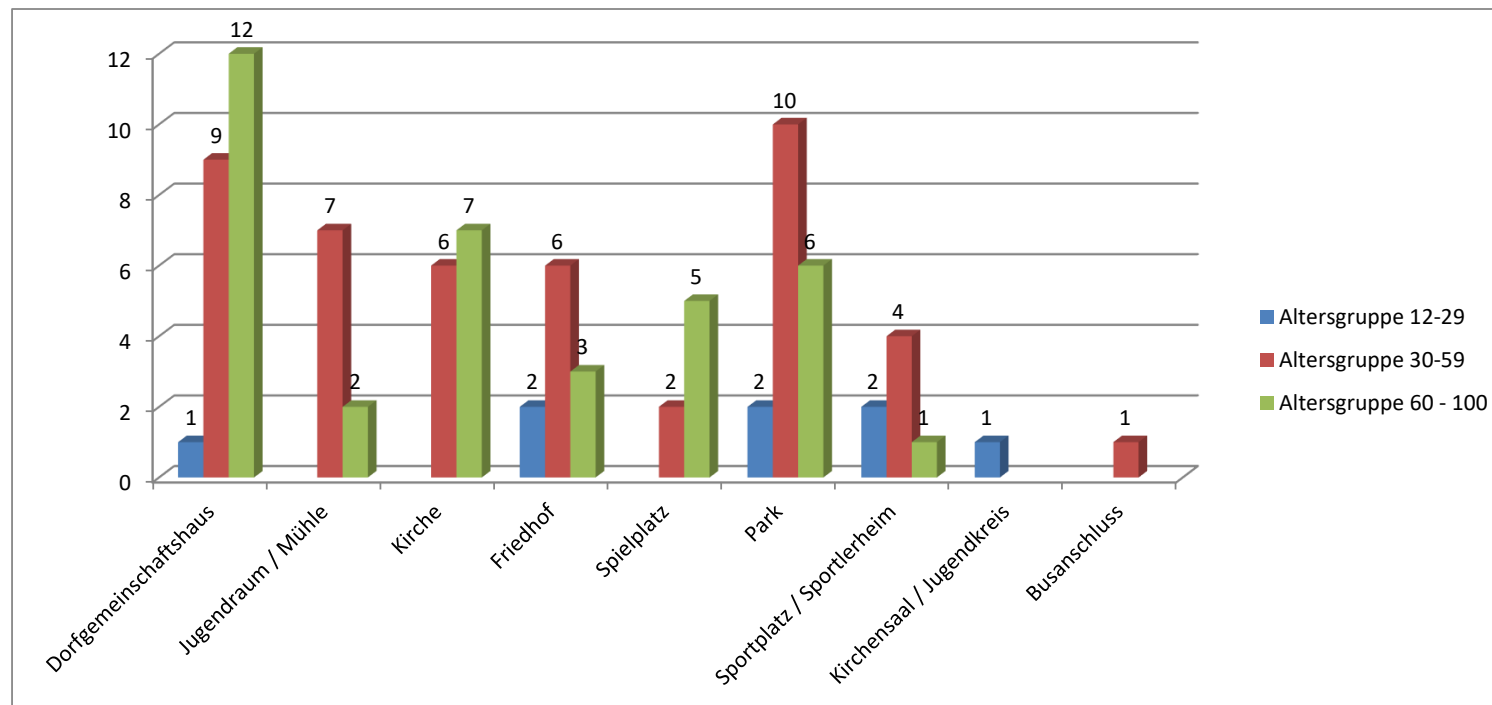
2. Was gefällt dir an deiner Gemeinde besonders gut und was eher nicht?

		Altersgruppe		
		12-29	30-59	60-100
besonders gut	ruhige Lage, schöne Landschaft, Natur	2	6	5
	Nachbarschaft, Nachbarschaftshilfe, Dorfgemeinschaft, Freundeskreis	3	10	7
	Vereine & Veranstaltungen	2	5	2
	Bergentreffen / Fahrt zum Bergentreffen		1	
	Wander-/Sparzierwegenetz		1	
	Radweg nach Berschweiler	1	1	
	Nähe zu Kirn / Anbindung an B41	1	1	2
	Sauberkeit		1	
	geringer Ausländeranteil		1	
	Eine-Welt-Laden			1
bezahlbarer Wohnraum		1		
eher nicht	Parken auf dem Gehweg (Hauptstraße)		1	
	zu schnelle Autos auf der Hauptstraße			1
	kein Engagement von Mitbürgern, aber Beschwerden führen		2	1
	Gemeindehaus (schmutzig, renovierungsbedürftig)		1	1
	Hundekotverschmutzung		1	1
	Zusammenarbeit unter den Vereinen	1	1	1
	wenig Freizeitmöglichkeiten für Kinder		1	
	Jugendraum		1	
	Offenheit für Neues	1		
	zentraler Treffpunkt (z.B. Kneipe) fehlt	2	2	
	keine Bäckerei / Geschäft		1	
	keine Gottesdienste mehr		1	
	ungepflegte Außenanlagen			2
	nicht offene Menschen gegenüber Fremden im Dorf		1	
	Lautsprecherdurchsage reaktivieren (ggf. mit Bluetooth?)		1	
	Sauberkeit der Rinnsteine / Gehwege			1
	Schlechter ÖPNV		1	1
	Neid mancher Mitbürger		1	
	Zustand Hauptstraße			1
	Straßenbeleuchtung nachts			1
Organisation Sportverein		1		

Auswertung Fragebogenaktion

3. Welche öffentlichen Einrichtungen bzw. Plätze sind für dich besonders wichtig?
An welchen Orten triffst du dich mit deinen Freunden und / oder Bekannten?

	Altersgruppe		
	12-29	30-59	60 - 100
Dorfgemeinschaftshaus	1	9	12
Jugendraum / Mühle		7	2
Kirche		6	7
Friedhof	2	6	3
Spielplatz		2	5
Park	2	10	6
Sportplatz / Sportlerheim	2	4	1
Kirchensaal / Jugendkreis	1		
Busanschluss		1	



Auswertung Fragebogenaktion

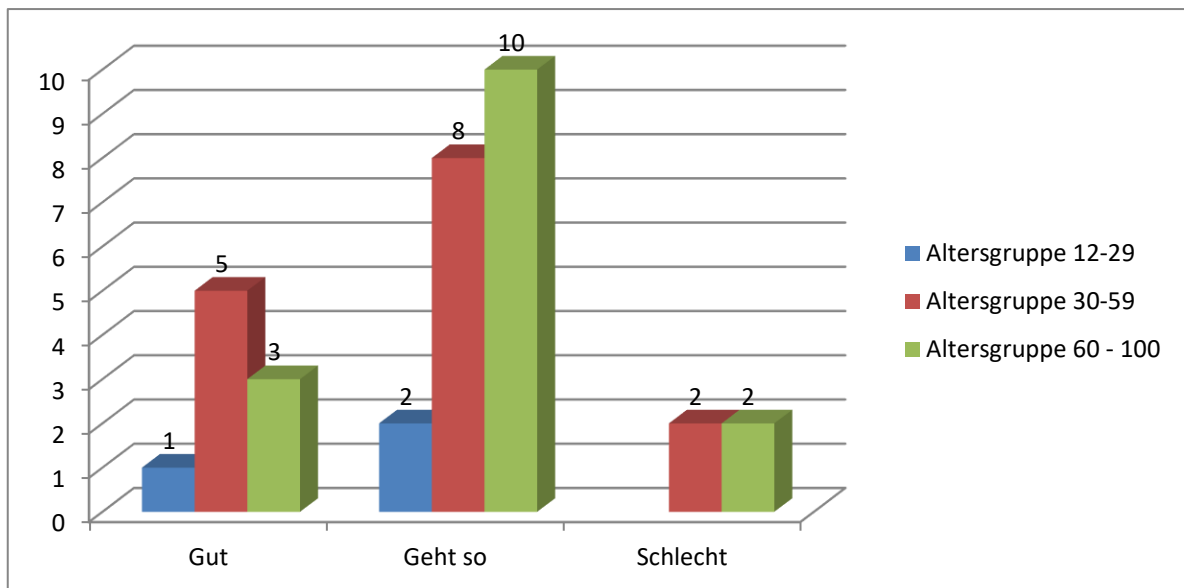
4. An welchen dieser (öffentlichen) Einrichtungen müssen deiner Meinung nach in den nächsten Jahren Verbesserungen erfolgen? Wenn Verbesserungen erfolgen müssen, was wäre zu verbessern?

	Altersgruppe			Anmerkungen:
	12-29	30-59	60-100	
Pflege der Grünanlagen			1	besonders am Gemeinschaftshaus
Denkmal			1	komplette Umgestaltung
Spielplatz / Abentheuerspielplatz		2	4	komplette Sanierung; Sonnensegel / Rutsche abflachen
Dorfgemeinschaftshaus		3	2	1 x wöchentlich gemütl. Beisammensein; Lampe erneuern / neuer Anstrich nicht sauber
Park	1		1	öffentl. Zugänglicher Grill; Müllentsorgungsmöglichkeit freundlicher gestalten, mehr Sitzgelegenheiten
Friedhof			1	fehlen Bäume; Gehwege und Bänke gemütlicher gestalten; evtl. als zentralen Ort nutzen; Thekenbereich müsste sauberer gestaltet werden / wirkt "schmuddelig"
Jugendraum / Mühle	1	5	5	Küchenzeile ordentlich machen Verkehrssicherheit rund um die Theke hygienischer einrichten Herd / Backofen fehlt Sitzgelegenheiten ergänzen; Schallschutz noch verbessern sonstige Nutzung (z.B. Kneipe)
Sportplatz	1			Renovierung Sportlerheim / Toiletten; Verbesserung Rasenplätze
Kirche / -dach / Wahrzeichen für die Gemeinde		2	4	Erhaltung als Wahrzeichen durch Sanierung; Nutzungserweiterung für kult. Veranstaltungen Abriss - Platz für neue Nutzung!
Organisation Sportverein		1		
Kneipe / Dorfcafé eröffnen		1	1	
ÖPNV			1	
Biomülltonne Gemeinschaftshaus		1		
Straßenbeleuchtung durchgehend		1		
Mitfahrerbank einrichten		1		

Auswertung Fragebogenaktion

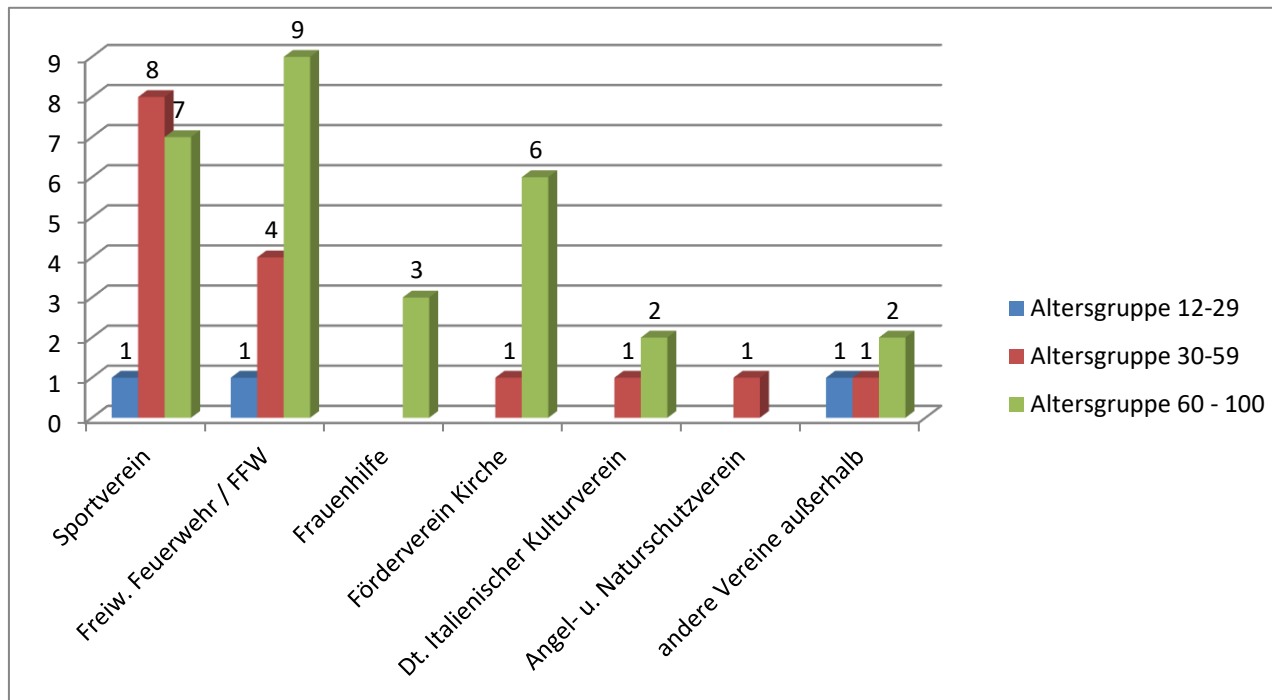
5. Wie bewertest du das Freizeitangebot in deinem Wohnort im Gesamten?

	Altersgruppe		
	12-29	30-59	60 - 100
Gut	1	5	3
Geht so	2	8	10
Schlecht		2	2



Auswertung Fragebogenaktion

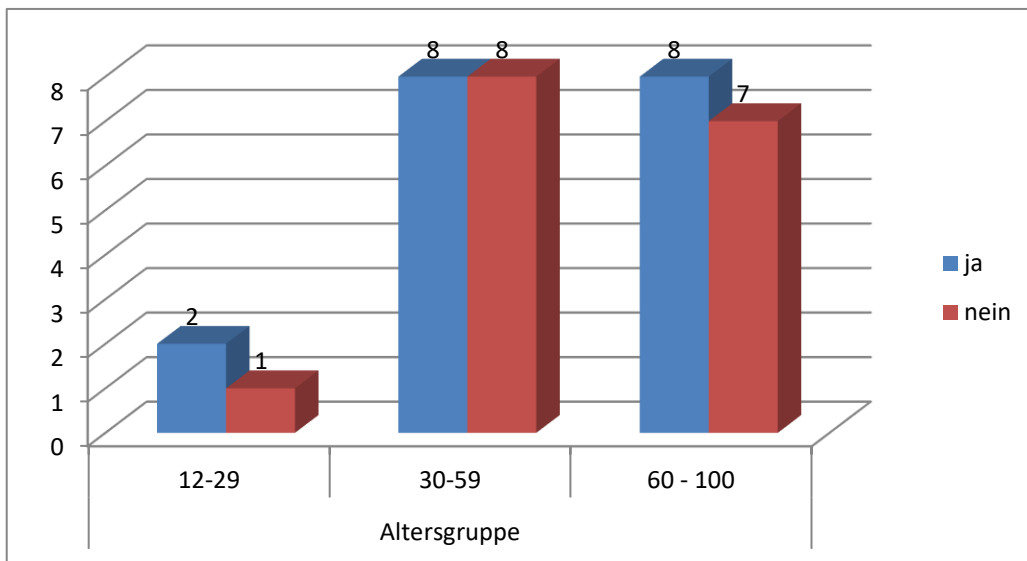
	Altersgruppe		
	12-29	30-59	60 - 100
Sportverein	1	8	7
Freiw. Feuerwehr / FFW	1	4	9
Frauenhilfe			3
Förderverein Kirche		1	6
Dt. Italienischer Kulturverein		1	2
Angel- u. Naturschutzverein		1	
andere Vereine außerhalb	1	1	2



Auswertung Fragebogenaktion

7. Befinden sich die für dich wichtige Einrichtungen bzw. Vereine in deinem? Wenn nicht: Wie weit musst du fahren bzw. gefahren werden?

	Altersgruppe			Entfernung
	12-29	30-59	60 - 100	
ja	2	8	8	
nein	1	8	7	
davon	1	5	2	1 - 4 km
		1	3	5 - 9 km
	1	4	2	>10 km



Auswertung Fragebogenaktion

8. Welche (öffentlichen / Freizeit-) Einrichtungen bzw. Angebote fehlen deiner/Ihrer Meinung			
	Altersgruppe		
	12-29	30-59	60 - 100
Gaststätte / Kneipe / Plaudercafé	2	6	7
Rückenfitkurse / Afterworkgymnastik		1	
(Kirchen-)Chor			1
Gymnastikgruppe f. Senioren			1
Angeboten für Kinder (Sport, Musik)			1
Gottesdienste			1
Jugendtreff / Jugendraum		1	1
schönerer, sicherer Spielplatz			1
Aktivitäten mit Baby (Krabbelgruppe o.ä.)		1	
Einkaufsmöglichkeiten		3	1
Jugendfreizeitangebote / Kindergottesdienst		1	
Skatturnier / Spielemittage für Jung und Alt			2
regelmäßige Seniorentreffen / Mittagessen f. Senioren			1
öffentl. Tischtennisplatte		1	

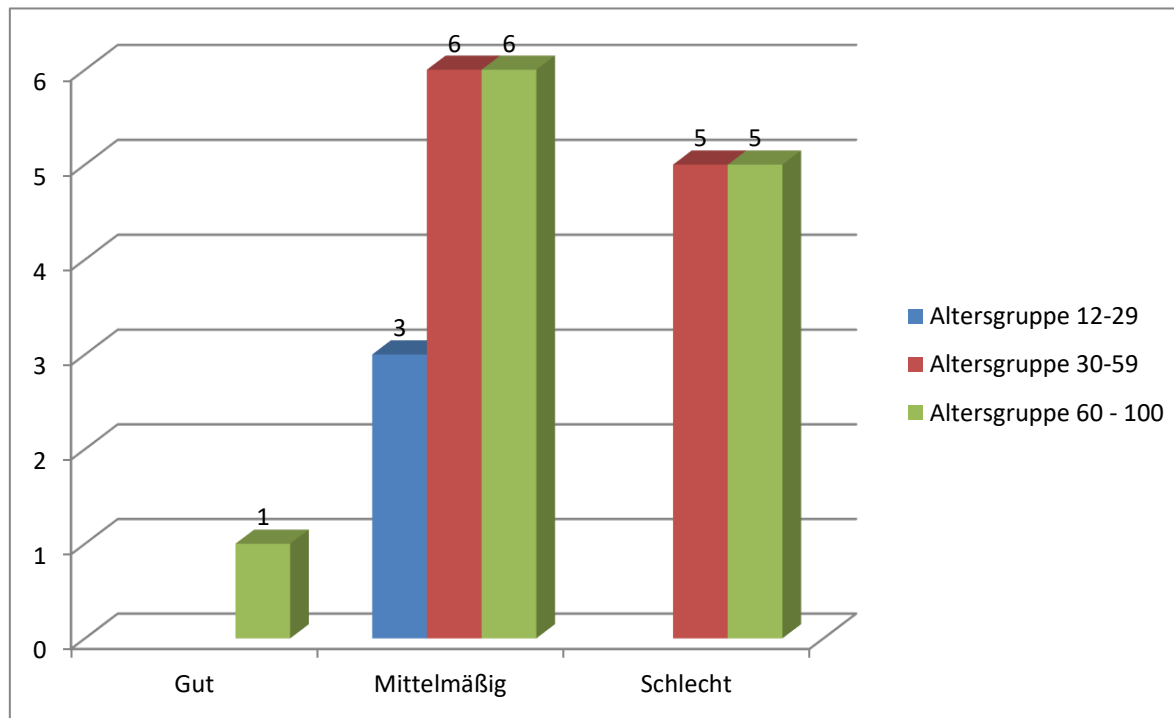
Auswertung Fragebogenaktion

9. Wie bewertest du das Angebot an öffentlichen Verkehrsmitteln in deinem Wohnort? Falls "schlecht" oder "mittelmäßig" - aus welchen Gründen?

Anmerkungen:

	Altersgruppe		
	12-29	30-59	60 - 100
Gut			1
Mittelmäßig	3	6	6
Schlecht		5	5

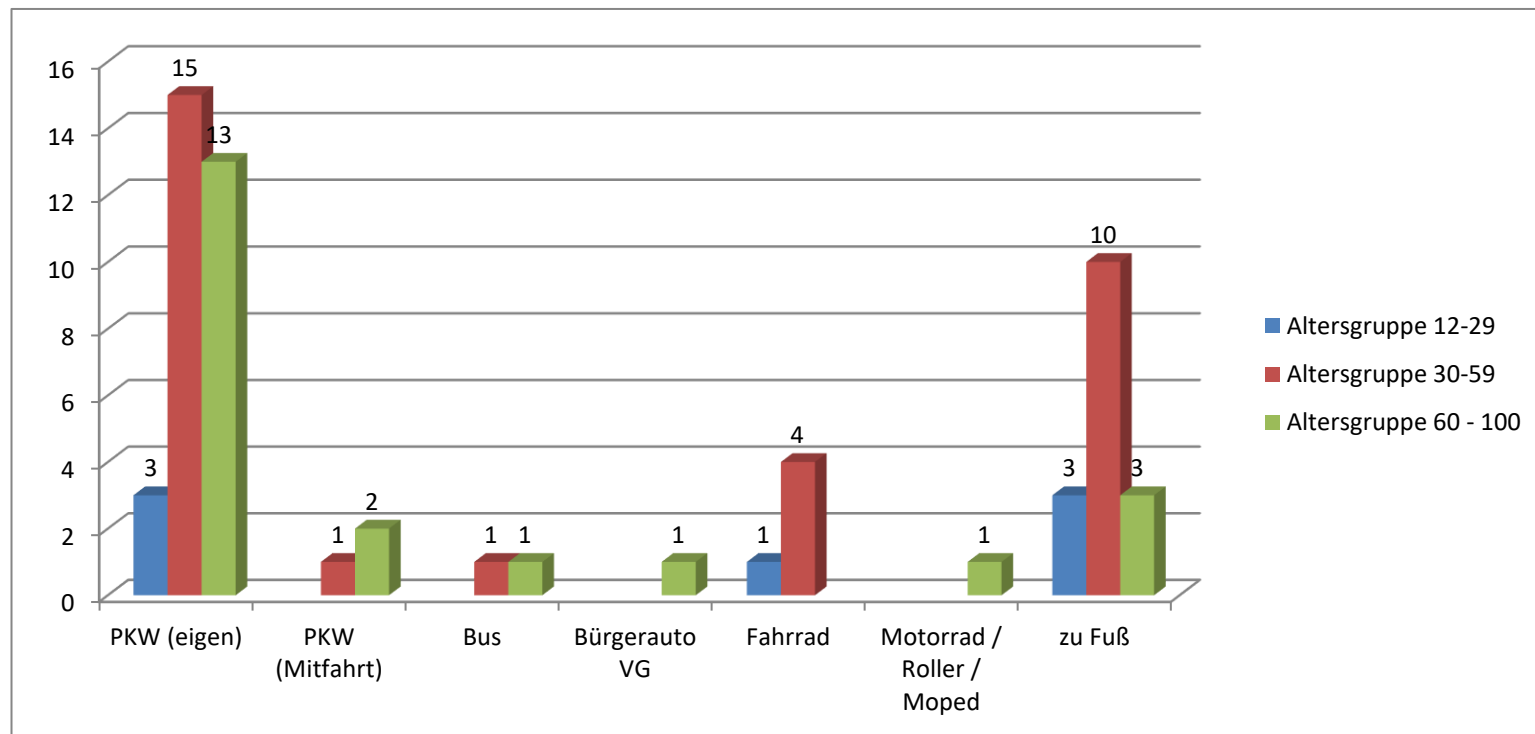
- Bus fährt zu selten / ist zu teuer
- schlechte Verbindung nach I.-O. / kein Schulbus nach I.-O.
- keine Verbindungen am Wochenende
- Busse zu groß
- keine Verbindung nach Herrstein
- abends keine Verbindung nach Kirn
- Arbeitsplatz nicht erreichbar mit ÖPNV



Auswertung Fragebogenaktion

10. Welche Verkehrsmittel nutzt du in der Regel, um zu den gewünschten Zielen zu kommen?

	Altersgruppe		
	12-29	30-59	60 - 100
PKW (eigen)	3	15	13
PKW (Mitfahrt)		1	2
Bus		1	1
Bürgerauto VG			1
Fahrrad	1	4	
Motorrad / Roller / Moped			1
zu Fuß	3	10	3



Auswertung Fragebogenaktion

11. Wie stellst du dir die künftige Entwicklung der Gemeinde vor? Was wäre aus deiner Sicht für die Gemeinde wichtig und wünschenswert, und was sollte auf jeden Fall verhindert werden? Welche Anregungen hast du, die beim Zukunftcheck Dorf berücksichtigt werden sollen?

	Altersgruppe		
	12-29	30-59	60 - 100
zentraler Treffpunkt für alle Generationen (z.B. Gaststätte, Plaudercafé etc.)	2	5	3
Mobilfunknetz / Breitbandversorgung / Internet / WLAN für alle	1		
Erhaltung Kirche / Nutzung für sonst. Zwecke		1	2
Kirche abreißen / Neue Räumlichkeiten schaffen für Dorfladen, Dorcafé, Seniorentreff, Kindergottesdienst usw.			1
angemessene Berücksichtigung der Gemeindeinteressen seitens der VG nach der Fusion			1
Tempolimit in der gesamten Ortslage max. 40 km/h / Spielstraße "Zäunenweg"			2
Bürgerbus / Mitfahrerbank			2
Anbindung an Kirn		1	
Ausbau ÖPNV / Kleinbusse häufiger u. am Wochenende / Abends einsetzbar		1	1
E-Bike-Ladestation			1
Namensschilder mit den "Hausnamen"			1
Nachbarschafts- / Straßenfeste installieren		1	
geplantes Neubaugebiet vorantreiben	1	1	
Arbeitseinsätze im Dorf			1
gemeinsame Aktionen zur Stärkung der Dorfgemeinschaft / Rentnerarbeitsgruppe	1	4	5
Unterstützung / Förderung der Vereine; Zusammenarbeit der Vereine untereinander	1		
Bekanntmachungen / Veranstaltungen zentral präsentieren	1		
Neue Initiven schaffen / finanzielle Unterstützung durch Gemeinde		1	
Photovoltaikanlagen auf Dächer der gemeindeeigenen Gebäude		2	
nachhaltig und umweltgerecht gestalten (keine Folienabdeckung und Steinwüsten)			1
Bewusstsein für natur und Umwelt schaffen			1
viele Interessens-/Altersgruppen zusammenbringen		1	1
Keine Windräder		1	
Ansprechpartner der Vereine bekanntgeben	1		
junge Familien im Dorf ansiedeln		3	
Willkommenskultur für neue Mitbürger schaffen (z.B. Info-Broschüre über den Ort o.ä.) / Maßnahmen zur Integration neuer Bürger	1	2	
Angebote für alle Generationen (ggf. in Zusammenarbeit mit der Kirchengemeinde ausbauen)		1	1
Ältestenrat			1
Parkdisziplin (Gehwege, gegenüber von Garagen u. Grundstücksausfahrten); Probleme bei Landwirten u. Müllabfuhr			1

Auswertung Fragebogenaktion

11. Wie stellst du dir die künftige Entwicklung der Gemeinde vor? Was wäre aus deiner Sicht für die Gemeinde wichtig und wünschenswert, und was sollte auf jeden Fall verhindert werden? Welche Anregungen hast du, die beim Zukunftsscheck Dorf berücksichtigt werden sollen?

	Altersgruppe		
	12-29	30-59	60 - 100
Überalterung / Schrumpfung / Leerstand u. Verfall vermeiden		2	
Sauberkeit an Müllcontainern (insbesondere Glas, Bio)			1
Spendentopf			1
Theatergruppe ins Leben rufen			1
Vereinsamung vermeiden / "Maje-Owende"		1	1
Erhalt / Neuschaffung einer gemeinsamen Identität		2	

Auswertung Fragebogenaktion

12. Was könnte oder sollte die Gemeinde deiner Meinung unternehmen, um das Leben auf dem Land für DICH und andere Bürger attraktiv zu gestalten?

	Altersgruppe		
	12-29	30-59	60-100
Breitbandanschluss	1	1	
Freies WLAN	1	1	
Mobilfunknetz verbessern	1	1	
Günstiges Wasser/Abwasser		1	
Sichere Stromversorgung		1	
Umwelttag 1 x jährlich (Reinigung Gemeindehaus, Pflege der Grünanlagen. evtl. Patenschaften für einzelne Bereiche)		1	1
Sportangebote ausweiten		1	
Kurse anbieten (z.B. Rot-Kreuz etc.)		1	
Ruhebänke instandsetzen und streichen			1
Chor			1
Mitfahr-Gelegenheit schaffen / Mitfahr-App für's Dorf (s. Bärenbach)			2
Bücherschrank im Ort (z.B. alte Telefonzelle)			1
Altersgerechtes Wohnen		1	
Ausbau ÖPNV		1	
Generationsübergreifende Maßnahmen		3	2
Neubaugebiet erschließen	1		
gutes Miteinander / Gemeinschaft stärken	1	2	2
zentraler Treffpunkt (z.B. Gaststätte)	1	3	2
Spielstraßen im Neubaugebiet		2	
Gullireinigung am Gehweg		1	
Gesprächskreis "Gemeinwohl"			1
Park freundlicher gestalten / mehr Sitzmöglichkeiten schaffen			1
Kirche abreißen; Platz für Neues nutzen			1
Neujahrsempfang für alle Bürger			1
Denkmal umgestalten			1
Flohmarkt für alle (1 x im Jahr)			1
Willkommenskultur ausbauen			1

Auswertung Fragebogenaktion

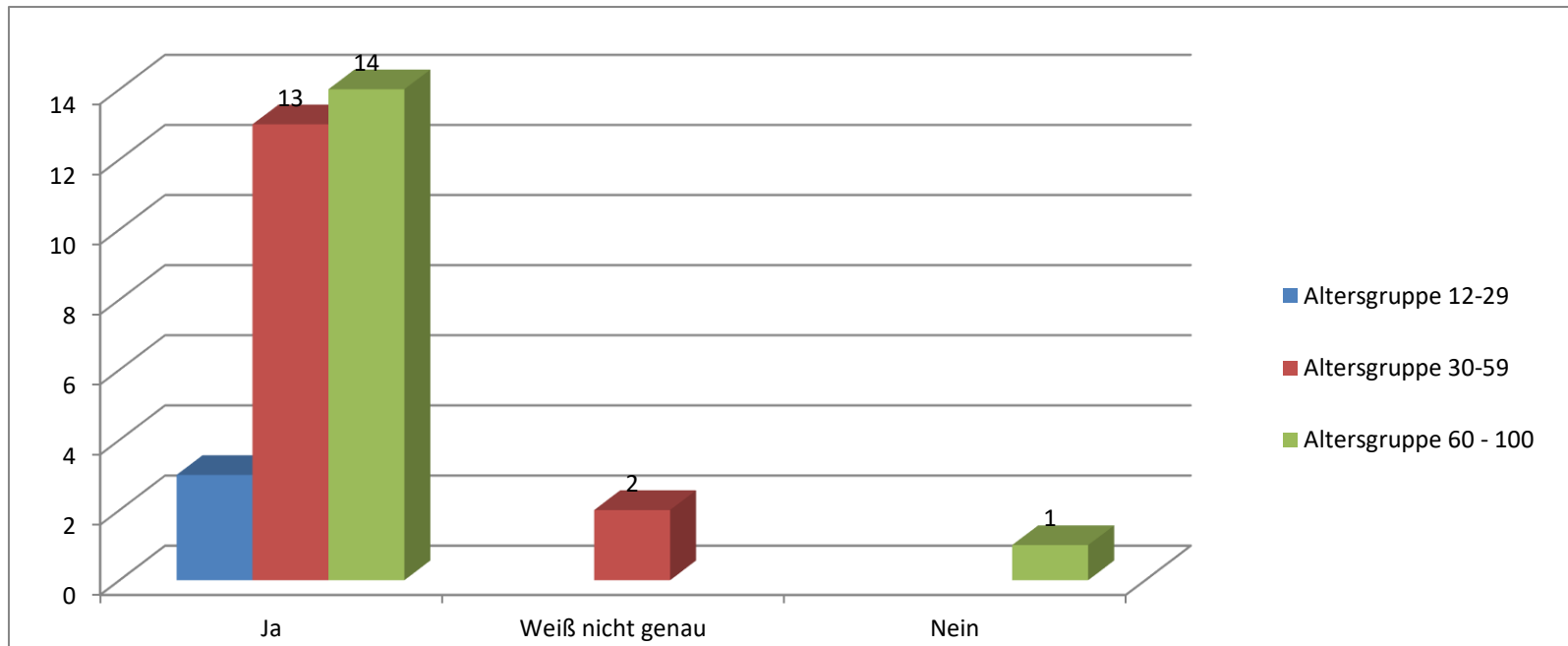
12. Was könnte oder sollte die Gemeinde deiner Meinung unternehmen, um das Leben auf dem Land für DICH und andere Bürger attraktiv zu gestalten?

	Altersgruppe		
	12-29	30-59	60-100
Dorffeste / Kulturelle Veranstaltungen anbieten (Kulturbeauftragter im Gde.Rat)	1	2	1
Spielplatz komplett sanieren			1
Kommunikation verbessern (Mitteilungsblatt, Internet)	1		
Dorfladen (mit qualitativ guten, regionalen Produkten)		2	1
Angebote für Kinder (auch in den Ferien) z.B. vom Bauer, Förster, Wanderungen etc.		2	
"Kacktüten" / Mülleimer an Hundeausführstellen		1	
Anleinplicht für Hunde / "Hundeausföhrtourismus" von Städtern einschränken		1	
Werbung bei Veranstaltungen	1		

Auswertung Fragebogenaktion

13. Kannst du dir/Können Sie sich vorstellen, auch in Zukunft im Ort zu wohnen/sich unter den heutigen Bedingungen nochmals im Ort niederzulassen? Wenn nicht, aus welchen Gründen?

		Altersgruppe		
		Altersgruppe 12-29	Altersgruppe 30-59	Altersgruppe 60 - 100
Ja		3	13	14
Weiß nicht genau			2	
Nein				1
Gründe:	- kein Arzt im Ort		1	
	- keine Einkaufsmöglichkeiten		1	
	- Überforderung mit Haus und Garten im Alter ohne Auto			



Auswertung Fragebogenaktion

14. Das ist mir noch wichtig und wurde bisher nicht / nicht ausreichend berücksichtigt!

	Altersgruppe		
	12-29	30-59	60-100
Verkehrsberuhigung in 30er-Zonen (z.B. Blumenkübel, Straßenschwellen)		1	
Würdigung von (ehrenamtlichem) Engagement durch die Gemeinde		1	
Neid / Abwertung gegenüber Fremden		1	
Gemeinderat frei von Parteipolitik / Weiterhin Mehrheitswahl			1
Ausbesserung der Nebenstraßen			1
Ehrlichkeit / Toleranz		1	
Wegweiser nach Griebelschied / Kirn nicht ausreichend		1	
Landschaftspflege / Gräben vermüllt / Umweltbewusstsein stärken		1	
Jugendraum fehlt			1
Stopp der massenhaften Werbeprospektflut			1
Begrüßung neuer Mitbürger / Willkommenskultur schaffen			1
Beziehung zu den Nachbarorten Berschweiler u. Griebelschied stärken			1